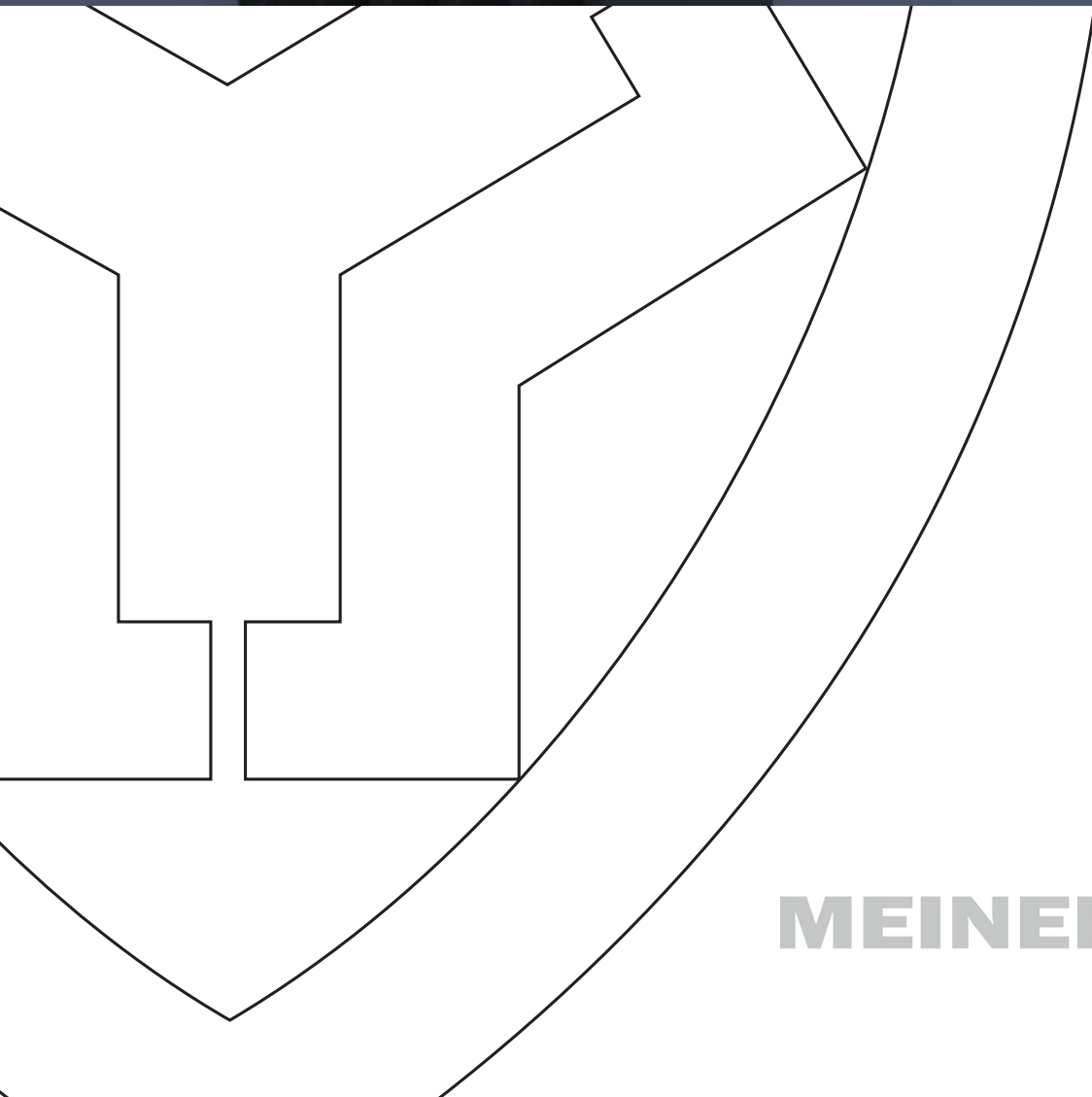


**Have it your way!  
Have your thoughts and ideas  
turned into solutions!**

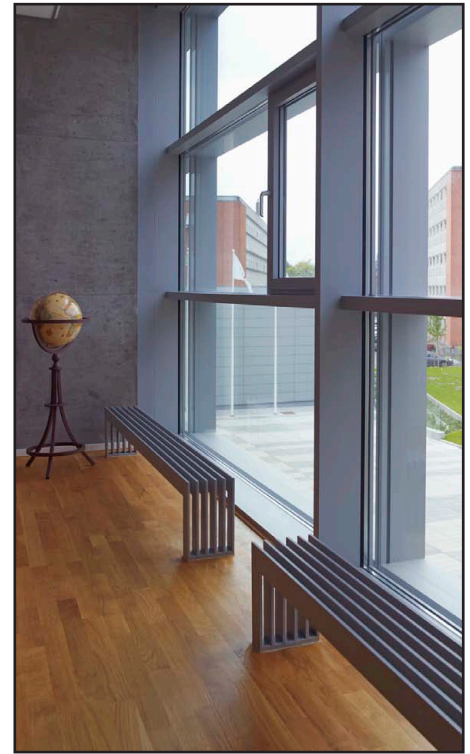
**Unique for you -  
or unique for everyone.**

**MEINERTZ Customs Solutions**



**MEINERTZ**





## MEINERTZ L-Line

### Anvendelsesmuligheder

MEINERTZ L-Line er en unik og æstetisk løsning, der kompenserer for kuldenedfald ved store glaspartier eller anvendes som primær opvarmingskilde. Den monteres over gulvet, så den sammen med vinduespartiet danner en designmæssig helhed. En effektiv varmegiver der dimensioneres efter behov og tilpasses individuelt til det aktuelle projekt. Anvendelig i såvel nybyggeri som eksisterende bygninger.

### Betegnelse

MEINERTZ L-Line, type LL (antal vandførende rør)  
Eks: MEINERTZ L-Line, type LL06

### Produkt

MEINERTZ L-Line fremstilles af 70 x 11 x 2,0 mm trykstabile stålrør. De enkelte elementer placeres med en afstand af 27 mm.

### Dimension

Dybde: Antal elementer x (27 + 11) – 27 mm  
Højde: 200 – 350 mm  
Længde: Max. 3000 mm  
Produktion på special mål er muligt.

### Ydelse

Estimeret ydelse ved temperatursæt 70/40/20 er 55 watt per meter vandførende rør.

### Styring og regulering

Varmeafgivelsen kan styres ved at anvende almindelige radiator- eller motorventiler. Der er mulighed for at sammenkoble op til 3 enheder med maksimal længden 3000 mm.

### Tilslutning

3/8" eller 1/2" anbringinger placeret i front eller bagudvendt. Ved anvendelse af motorventiler er nedadvendte anbringinger mulige. Fremløb og retur kan placeres på forskellige måder, dog aldrig på samme rør. Kontakt MEINERTZ for mere information omkring de forskellige muligheder.

### Udluftning

Der monteres 1/8" udluftning på alle vandførende stålrør

### Overfladebehandling

MEINERTZ L-Line leveres pulverlakeret i valgfri RAL-farve. Kan mod tillæg leveres i andre farver.

### Vægt

2,31 kg/meter stålrør

### Belastning

MEINERTZ L-Line tåler belastning på op til 80 kg per meter rør.

### Emballage

MEINERTZ L-Line emballeres enkeltvis i kraftigt pap, hvorefter pallen omvikles med PE-folie.

### Garanti

Der ydes 5 års garanti på fabrikations- og materialefejl under forudsætning af korrekt behandling og installation. Der tages forbehold for konstruktions- og målændringer betinget af den tekniske udvikling.

### Vedligeholdelse

MEINERTZ L-Line er meget rengøringsvenlig, idet de enkelte elementer er placeret med en afstand af 27 mm. Der kan rengøres med et almindeligt rengøringsmiddel, der ikke indeholder slibemiddel. Ridser og skade i lakkens overflade kan repareres med traditionel vådmaling i spraydåse eller påført med tynd pensel.