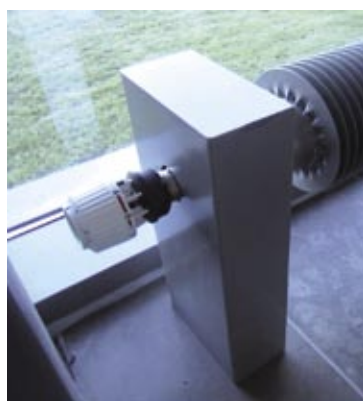
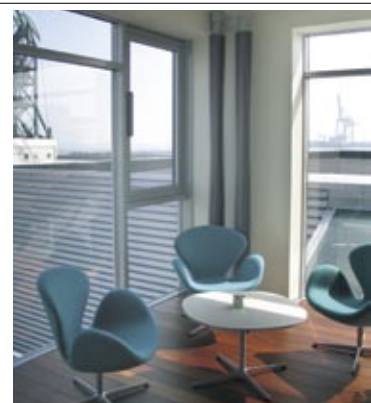


MEINERTZ RIPPENROHRE

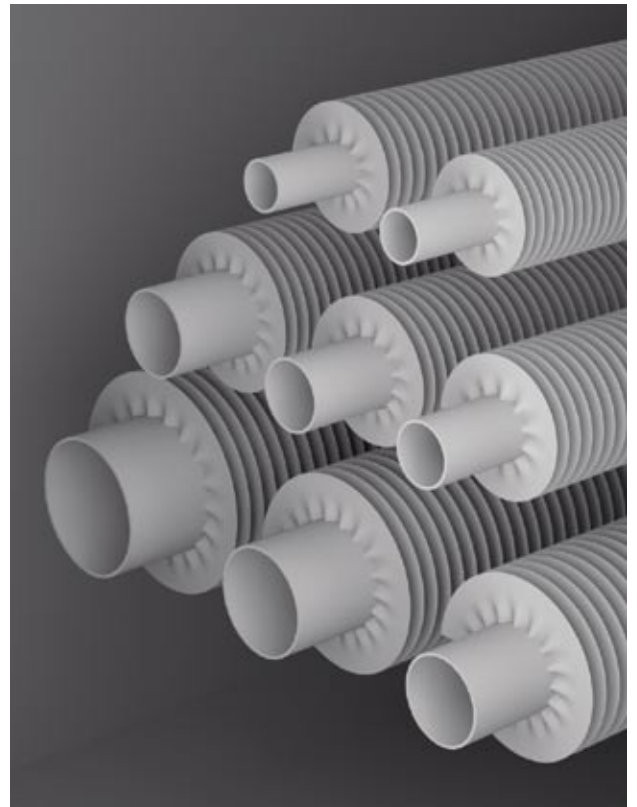
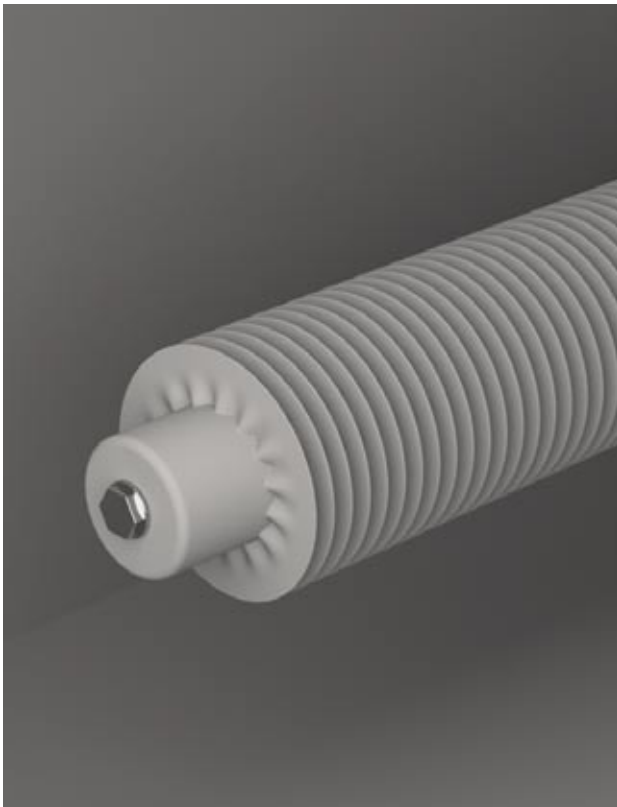


MEINERTZ





Rippenrohre Designelement und effektive Wärmequelle für große Räume oder Schutz gegen Kältestrahlung vor großen Fensterpartien. Je nach Farbe der Rohre und Art der Montage ist eine gewollt sichtbare, rustikale Optik ebenso möglich wie eine unauffällige Integration in die Architektur. Daher eignen sich Rippenrohre für alle Formen von Altbausanierungen und Neubauten – von der Industrie und Landwirtschaft bis hin zu Büros und öffentlichen Gebäuden. Rippenrohre sind einzeln oder zu mehreren einsetzbar. Dabei stehen zahlreiche Montageformen für Wand, Boden und Decke zur Auswahl. Die Wärmeleistung wird durch eine genaue Berechnung des Verhältnisses zwischen den einzelnen Elementen optimiert.

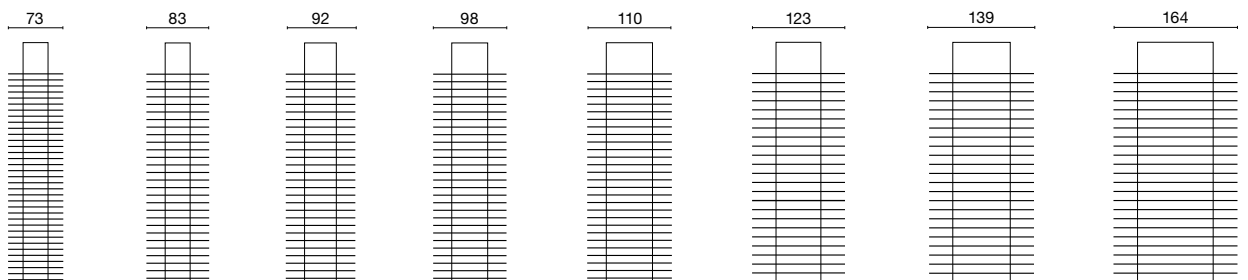


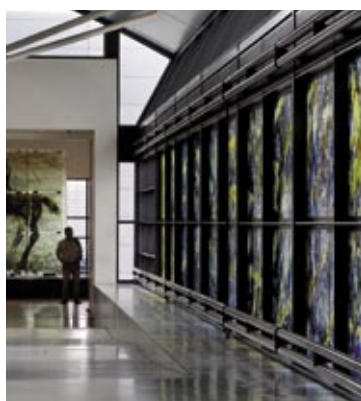
Rustikal, elegant oder farbig – Sie haben die Wahl

RIPPENROHRE

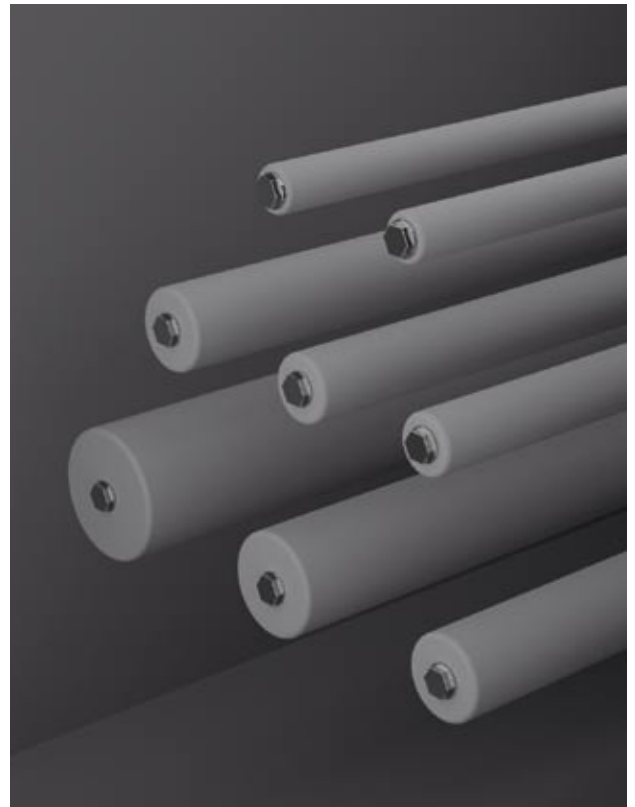
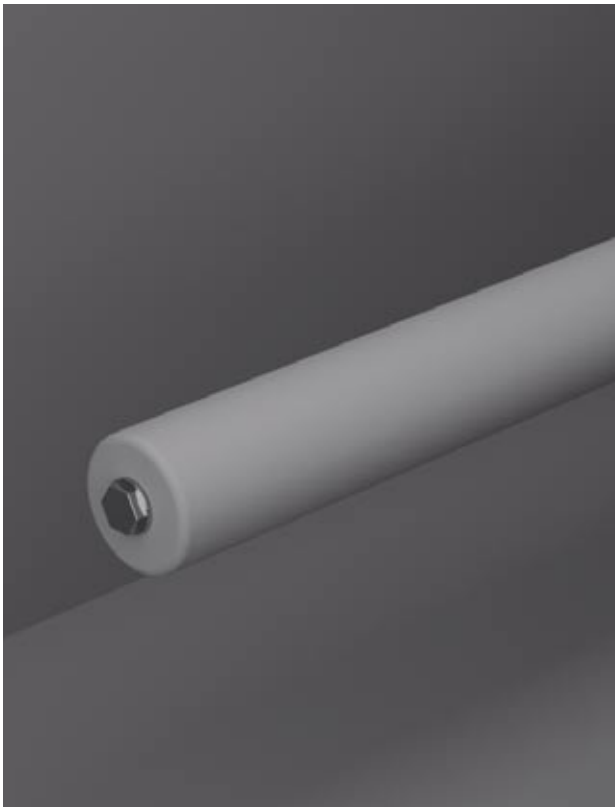
Länge max. 6000 mm

Durchmesser





Glattrohre Für markante oder minimalistische Lösungen. Die runden Formen können die Konturen von Bogen und Säulen wieder aufnehmen, einen Gegensatz zu eckigen Elementen bilden oder den Übergang vom Boden zur Glaspartie markieren. Rohre in Durchmessern von 33,7 mm bis 101,6 mm und Längen von bis zu 6000 mm können mit verschiedenen Formen von Konsolen für ein oder mehrere Rohre an Wand, Boden oder Decke angebracht werden. Rohre und Konsolen werden mit einer Pulverlackierung in allen RAL- und NCS-Farben geliefert.



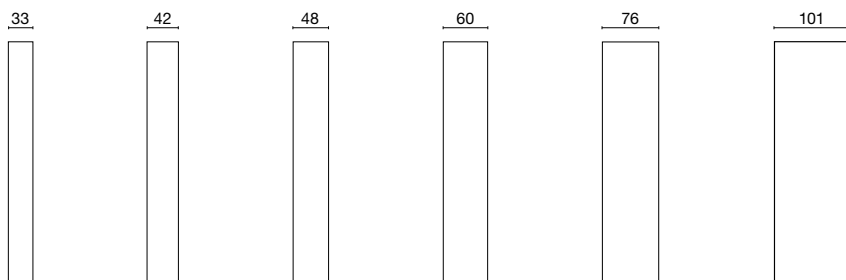
Wenn die
Architektur klare
Linien braucht

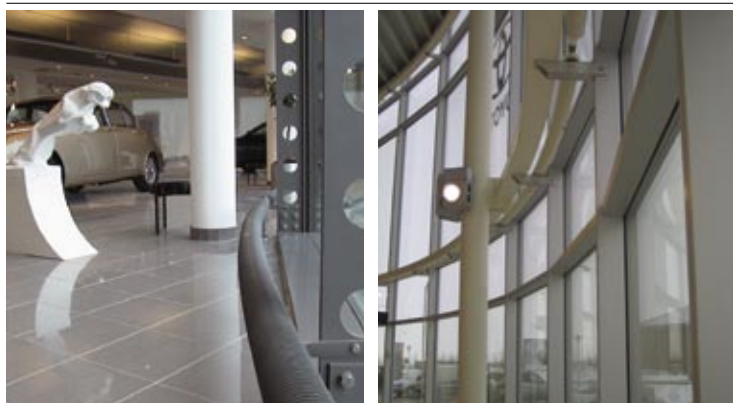
Einfach,
effektiv und
elegant

GLATTROHRE

Länge max. 6000 mm

Durchmesser





Gebogene Rohre Wenn die Architektur geschwungene Fassaden oder Gewölbedecken vorsieht, kann sich die Raumheizung an diese Vorgaben anpassen. Sowohl Rippenrohre als auch Glatthöhre sind in gebogener Ausführung mit individuellen Maßen lieferbar. Zahlreiche Standardkonsolen zur Wand-, Boden- und Deckenmontage stehen zur Auswahl. Zudem haben wir große Erfahrung mit Sonderausführungen, die eine Integration der Elemente in die Fensterpartien ermöglichen.



MEINERTZ
Wenn Architekten
schräge Ideen
haben

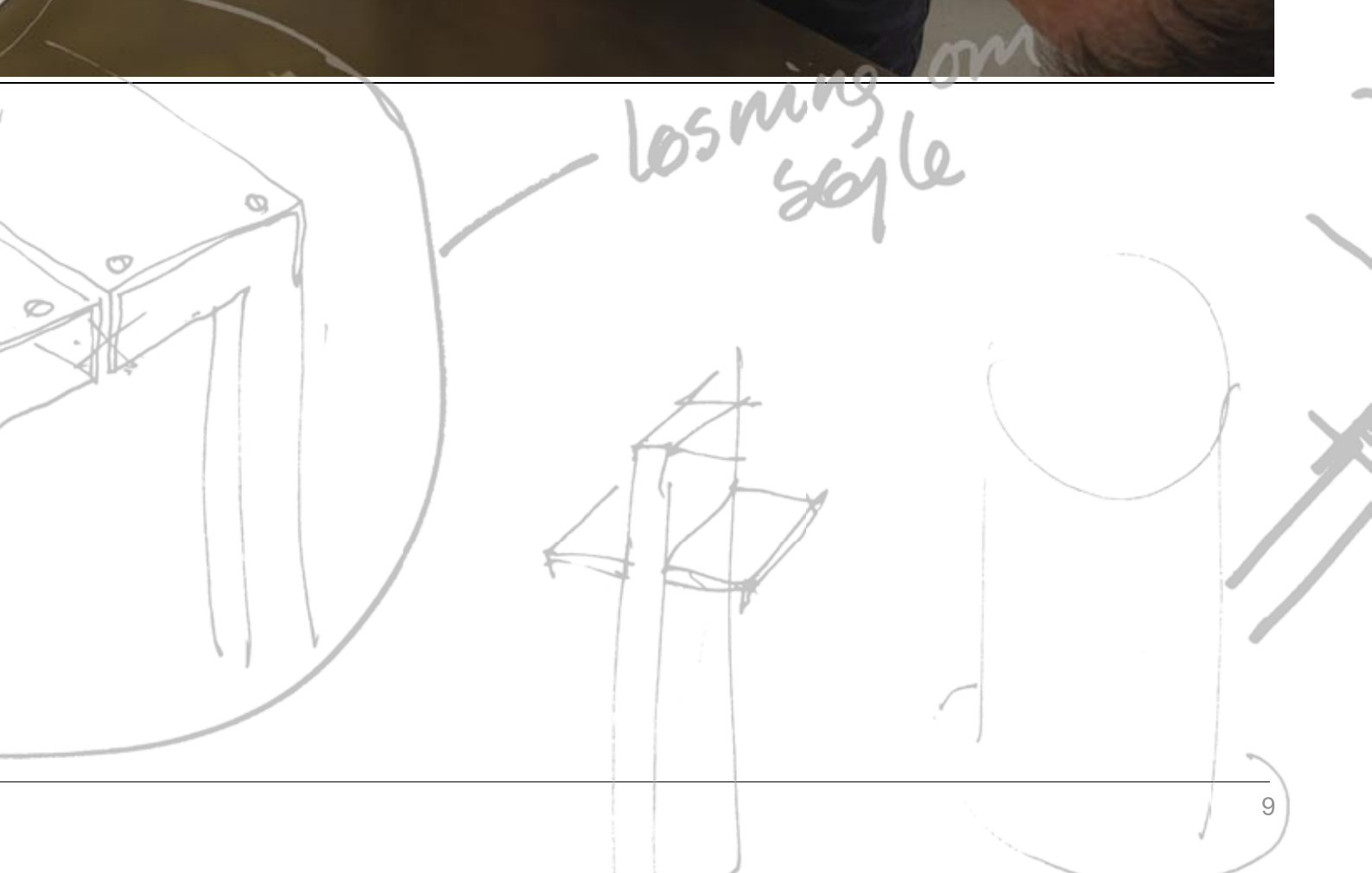
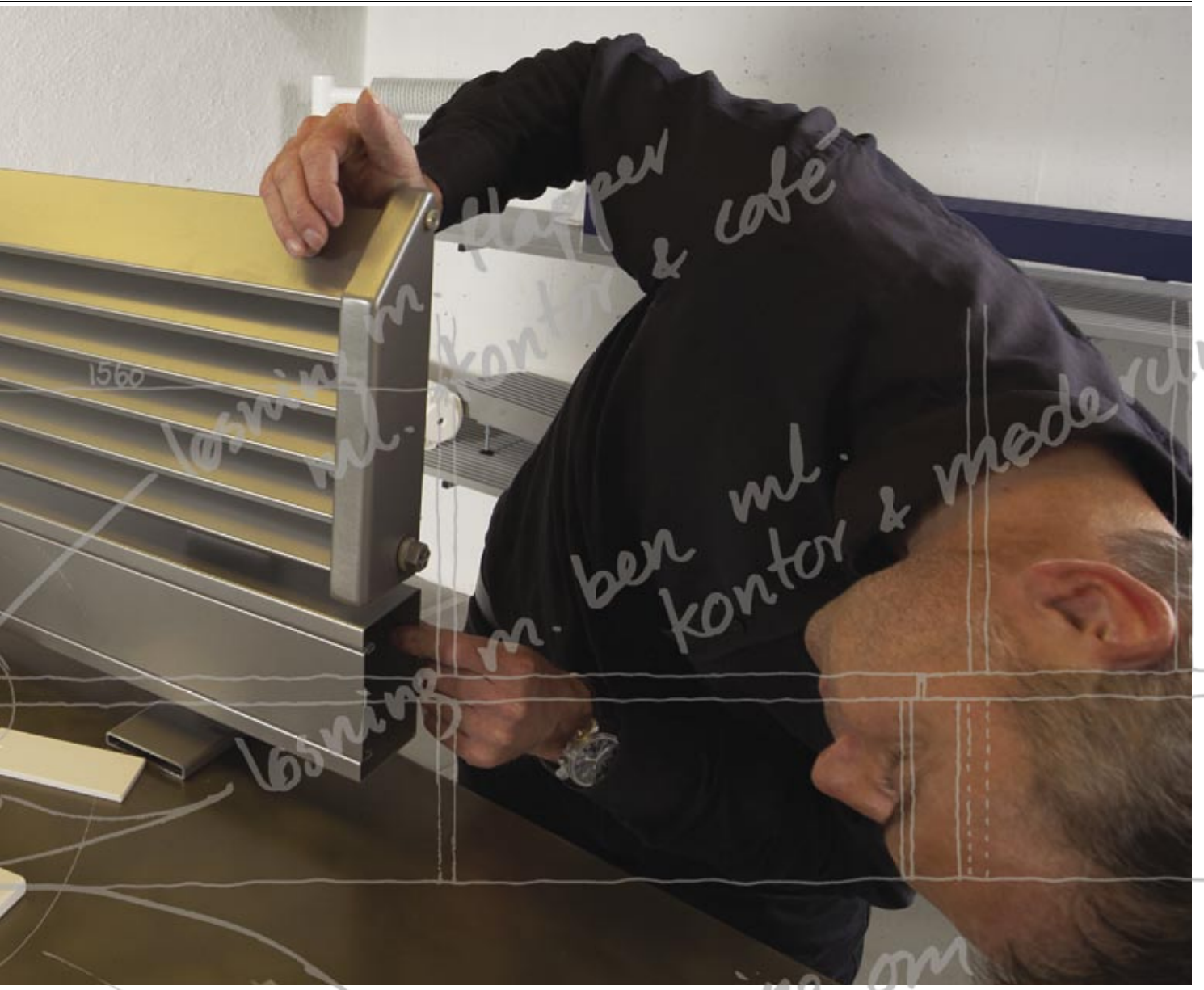
Wenn Architektur
nicht nur aus
geraden Linien
besteht

Wenn Traditionen
gebogen oder
gewährt werden
sollen



MEINERTZ RadLab ist ein Experimentarium für Architekten, Designer und andere, die an der Gestaltung von Gebäuden mitwirken, bei denen alle Details eine harmonische architektonische Einheit ergeben sollen. Im MEINERTZ RadLab finden sich die Voraussetzungen zur Entwicklung oder Erprobung von Ideen für Wärmequellen als architektonische Elemente in Gesellschaft mit erfahrenen Radiatorspezialisten. MEINERTZ RadLab ist eine Kombination aus Spielwiese und Werkstatt, wo Kreativität, Funktion und Handwerk Hand in Hand gehen.

Entwerfen Sie Ihren eigenen Radiator für das nächste Objekt, das mehr als nur eine Standardlösung verdient. Melden Sie sich zu einem Workshop im MEINERTZ RadLab an.



Technische Daten Rippenrohre

Längen:

MEINERTZ Rippenrohre sind in jeder gewünschten Länge bis zu 6 m erhältlich.

Farben:

Standardmäßig werden alle MEINERTZ Produkte mit einer Pulverbeschichtung in RAL 9016 (Verkehrsweiß) geliefert, sind jedoch auf Wunsch in anderen RAL- und NCS-Farben erhältlich. Rippenrohre sind auch in tauchverzinkter Ausführung und in Materialien für andere thermische Anwendungen lieferbar.

Montage:

MEINERTZ Rippenrohre können mit Hilfe von Standardkonsolen an der Wand oder auf dem Fußboden angebracht werden. Bei besonderen Anforderungen an die Montage entwerfen und fertigen wir gern Spezialkonsolen. Konsolen werden in derselben Farbe geliefert wie die Rippenrohre.

Lieferung:

Alle MEINERTZ Produkte werden individuell für den jeweiligen Auftrag hergestellt. Ein effektives Produktionssystem gewährleistet jedoch kurze Lieferzeiten.

Umwelt:

MEINERTZ ist ein CO₂-neutrales Unternehmen, das ausschließlich Energie aus alternativen Energiequellen einsetzt. Alle Produkte werden aus Materialien hergestellt, die zu 100 % recycelt werden können. Alle Transportverpackungen werden aus unbehandeltem Holz gefertigt. In der Hochleistungs-Lackierkabine wird das gesamte Restpulver wiederverwendet.

Weitere Informationen:

Technische Datenblätter, Informationen über Typenbezeichnungen, Leistungen, Anschlüsse usw. können von unserer Homepage www.meinertz.com heruntergeladen werden. Oder wenden Sie sich an einen unserer Berater.

Auf der Homepage und in unserem Inspirationskatalog finden Sie zahlreiche Ideen für den kreativen Einsatz von MEINERTZ Produkten.





MEINERTZ ist mehr MEINERTZ ist dänisches Design und dänisches Handwerk. Alle Produkte werden in Dänemark als Maßanfertigungen für den jeweiligen Auftrag hergestellt. Neben Rippenrohren und Glattrohren liefert MEINERTZ Konvektoren und Radiatoren, ProLine Konvektionsroste und Convec Komfort-Heizelemente, die sich optimal für eine Integration von Wärmequellen in Gebäuden mit Glaspartigen vom Boden bis zur Decke eignen. MEINERTZ bietet Beratung in der Planungsphase, Unterstützung beim Aufmaß sowie technischen Kundendienst nach Inbetriebnahme der Installation an.

MEINERTZ A/S

Sverigesvej 11
DK-8660 Skanderborg
Dänemark
Tel.: +45 8652 1811
Fax: +45 8652 1515
E-Mail: meinertz@meinertz.com
www.meinertz.com

www.moesgaard-as.dk | DK-12-2009

MEINERTZ

